

PC DE CRISE ET CENTRES D'ACCUEIL

ZONES INONDABLES (PPRI)

Légende :

PC de crise

● Mairie

Centres d'accueil

+ Groupe scolaire Joliot-Curie,

+ Centre socio-éducatif

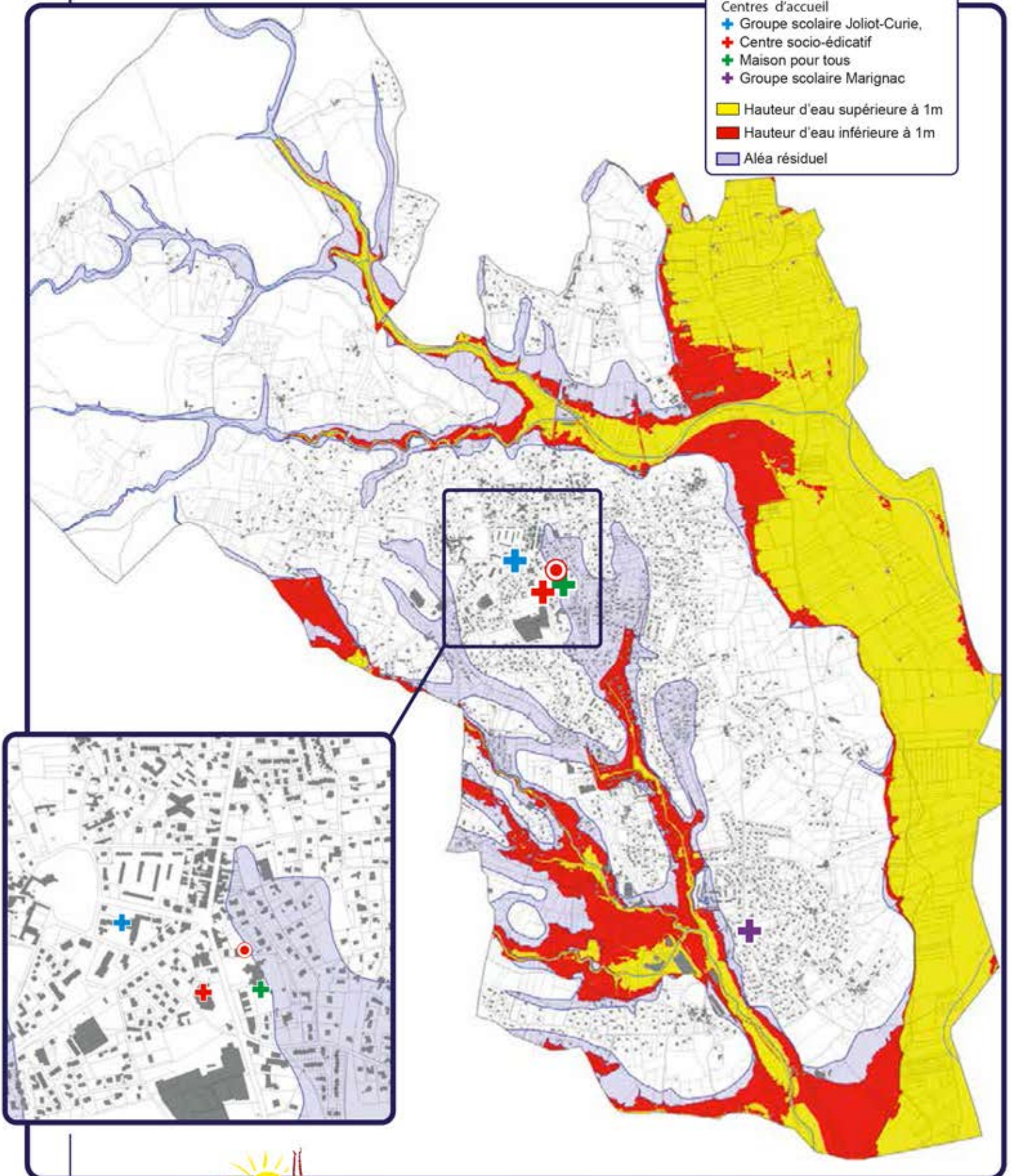
+ Maison pour tous

+ Groupe scolaire Marignac

■ Hauteur d'eau supérieure à 1m

■ Hauteur d'eau inférieure à 1m

■ Aléa résiduel



LE RISQUE D'INONDATION SUR LA COMMUNE: CONDUITE A TENIR EN CAS D'ALERTE

Saint Christol lez Alès est soumis à des risques d'inondation liés aux épisodes dits « cévenols ». un plan de sauvegarde a été mis en place pour assurer la sécurité des populations. Vous avez déjà reçu des informations. Vous ne les avez peut-être plus en tête et ce document vous rappelle les principaux réflexes à avoir en cas de crise.

Une cellule de direction des opérations de secours est en place à la Mairie : elle surveille l'évolution de la montée des eaux en liaison avec la Préfecture, la Protection Civile, les communes et les services de secours et vous informera au fur et à mesure.

1 La mise en vigilance

A l'approche d'épisodes pluvieux importants Météo France émet un bulletin d'alerte repris par les médias tels que radios (France Bleu Gard/Lozère) et télévision. Les informations du Service de Prévision des Crues sont disponibles sur le site vigicru.es (1).

(1) vigicru.es

Que faire ?

Restez attentif aux informations communiquées par le PC de crise de la Mairie qui suit l'évolution de la montée des eaux du Gardon d'Alès et de ses affluents. Procurez vous des briques et du ciment si nécessaire pour obstruer certaines ouvertures. Mettez les animaux à l'abri (chiens, chats, chevaux...)

2 L'alerte

L'évolution de la montée des eaux risque de mettre en péril les personnes et les biens. Une alerte est donnée par : téléphone, porte-à-porte ou à l'aide de haut-parleurs.

Que faire ?

Fermez les portes, fenêtres et aérations pour ralentir l'arrivée de l'eau.
Installez vos batardeaux (planches permettant d'éviter l'entrée d'eau dans vos bâtiments).
Coupez l'électricité et le gaz pour éviter l'hydrocution et les risques d'explosion.
Montez dans les étages avec eau potable, vivres et vos papiers d'identité, radio à piles, lampe de poche, piles de rechange, vêtements chauds, médicaments...
Tenez vous prêt à évacuer les lieux à la demande des autorités. Ecoutez Radio France Bleu Gard/Lozère (FM 91.6) pour se tenir informé

Ne pas s'engager à pied ou en voiture dans une zone inondée
Ne pas forcer les interdictions, elles sont là pour vous protéger.

Reporter vos déplacements à plus tard.

Ne pas stationner sur les axes de circulation afin de faciliter les déplacements des secours.

Pendant le temps scolaire, n'allez pas chercher vos enfants à l'école sans consigne. Si vous ne pouvez pas aller les récupérer, ne prenez aucun risque. L'école s'occupe d'eux.

Ne pas téléphoner... afin de libérer les lignes pour les services de secours.

ATTENTION !

3 L'ordre d'évacuation

La montée des eaux a atteint une cote critique qui nécessite l'évacuation de certaines zones. L'ordre est donné par la Mairie par : téléphone, porte-à-porte ou à l'aide de haut-parleurs.

Que faire ?

Quand la mairie vous donne l'ordre d'évacuer : prenez un sac avec vos papiers d'identité, médicaments, vêtements chauds, couvertures, de l'argent et évacuez immédiatement en suivant les itinéraires sécurisés ou les services de secours.
Fermez le bâtiment.
Rejoignez la Mairie. Signalez votre présence.
Si l'évacuation nécessite l'intervention des services d'intervention, monter dans les parties hors d'eau du bâtiment la zone doit être accessible pour les secours. (étages supérieurs, combles ou sur le toit), la zone doit être accessible pour les secours.
Si vous ne pouvez pas évacuer, prévenez la Mairie.

Ne pas quitter son domicile sans ordre d'évacuation.

Ne pas évacuer sans se faire recenser à la Mairie.

Eviter de paniquer.

Respecter les consignes qui vous sont données par les autorités.

ATTENTION !

Principales consignes de sécurité



Fermez les portes et aérations



Ecoutez la radio (FM 91.6)



Mettez vous à l'abri dans les étages



N'allez pas chercher vos enfants à l'école



Ne téléphonez qu'en cas d'urgence



Coupez l'électricité et le gaz



Reportez vos déplacements